

Technische Daten Technical data	KNX_VELxxxx1.01	KNX_VELxxxx2.01	KNX_VELxxxx4.01
Anzahl der Kipptaster Number of toggle switches	1	2	4
Anzahl der Funktionen Number of functions	2	4	8
Messbereich für Temperatur Measurement range for temperature	0 ... 40 °C		
KNX Medium KNX Medium	TP-256		
KNX Applikationsprogramm KNX Application	ab ETS 5 as of ETS 5		
Leitungsdurchmesser KNX KNX cable cross section	Ø 0,6 ... 0,8 mm, Massivleiter Ø 0,6 ... 0,8 mm, solid conductor		
Leistungsaufnahme KNX Bus, typisch Typical power consumption KNX bus	< 0,8 W		
Umgebungstemperatur Ambient temperature range	-5 ... 45 °C		
Schutzart Protection classification	IP20		
Abmessungen Metall / Holz (H x B) * Dimensions metal / wood (H x W) *	84 x 84		
Montageart Installation Type	Unterputz (winddichte Schalterdose empfohlen) Flush-mounted (windproof installation box recommended)		
Einbautiefe in Schalterdose Installation depth in installation box	40 mm		

*1: Die Aufbauhöhe des Gerätes hängt von der Oberflächenversion ab.
The installation depth of the device depends on the surface version.

Tense



Betriebsanleitung KNX Taster "Velocity" Serie

nur für autorisiertes Elektrofachpersonal

Operating Instructions KNX Push Button "Velocity" Series

for authorised electricians only

■ KNX_VELxxxx1.01 ■ KNX_VELxxxx2.01 ■ KNX_VELxxxx4.01

Allgemeine Sicherheitshinweise – Important safety notes

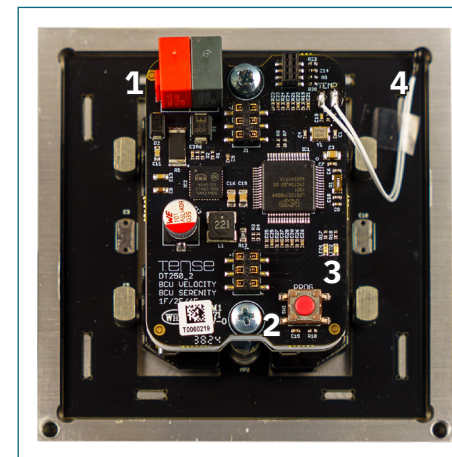
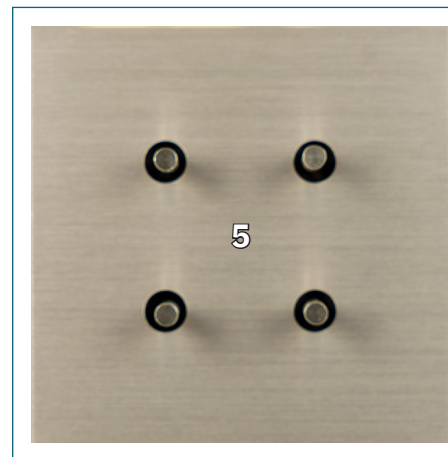
Lebensgefahr durch elektrischen Strom - Danger High Voltage



Das Gerät darf nur von Elektrofachkräften montiert und angeschlossen werden. Die länderspezifischen Vorschriften sowie die gültigen KNX-Richtlinien sind zu beachten. Die Geräte sind für den Betrieb in der Europäischen Union und im Vereinigten Königreich zugelassen und tragen das CE und UKCA Zeichen. **Die Verwendung in den USA und Kanada ist nicht gestattet.**

Installation and commissioning of the device is only to be carried out by authorised electricians. The relevant standards, directives, regulations and instructions must be observed. The devices are approved for operation in the European Union and in the United Kingdom. The products are respectively marked with the CE and UKCA symbols. **Use in USA and Canada is prohibited.**

Anschluss und Bedienung – Terminals and operating



1 – KNX Busanschlussklemme
KNX Bus connection terminal

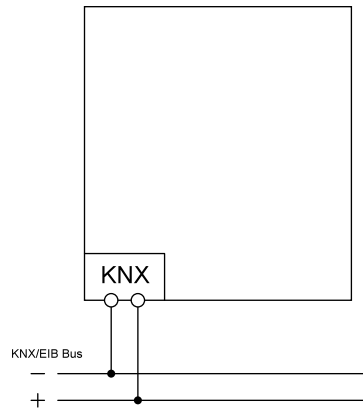
2 – Programmierbutton
Programming button

3 – Programmier LED
Programming LED

4 – Temperaturfühler
Thermocouple

5 – Kipptaster
Toggle switch

Anschlussbeispiel – Wiring diagram



Beschreibung – Description

Der KNX-Taster Velocity ist je nach Modellvariante mit 1 bis 4 Kipptastern ausgestattet. Jeder Kipptaster bietet zwei Funktionen – eine für die obere und eine für die untere Betätigungsrichtung. Zusätzlich ist das Gerät mit einem integrierten Temperatursensor versehen, der zur Erfassung der Raumtemperatur dient. Neben den Standardfunktionen wie Schalten, Werte senden, Dimmen, Rollladen- und Jalousiesteuerung, Szenenaufwurf, Timer sowie Zählerfunktionen bietet das Gerät auch eine interne Temperaturmessung und Raumtemperaturregelung. Darüber hinaus stehen 5 integrierte Logikfunktionen zur Verfügung.

Depending on the model variant, the KNX Velocity push button is equipped with 1 to 4 toggle switches. Each toggle switch has two functions – one for the upper and one for the lower operating direction. The device is equipped with an integrated temperature sensor that can be used to measure the current room temperature. In addition to standard functions such as switching, send values, dimming, shutter and blind control, scene, timers, and counter functions, the device also offers internal temperature measurement and room temperature control. 5 integrated logic functions are also available.

Montage und Inbetriebnahme – Installation and Commissioning

1. Den beiliegenden Tragring auf die Schalterdose schrauben.
Screw the enclosed support ring onto the switch box.
2. Anschluss des Tasters an den KNX-Bus.
Connect the Push Button to the KNX bus.
3. KNX Busspannungsversorgung zuschalten.
Switch on KNX power supply.
4. Programmierertaster am Gerät drücken – Die Programmier LED leuchtet rot.
Press the programming button on the device. – The programming LED lights up red.
5. Physikalische Adresse in der ETS einstellen und programmieren – (Status LEDs erlöschen).
Set and programme the individual address in the ETS (Status LEDs turn off).
6. Taster in Tragring einrasten.
Snap the Push Button into the support ring.
7. Einstellungen im Applikationsprogramm vornehmen und programmieren.
Configure and programme the settings in the application programme.

Hinweis: Das KNX Applikationsprogramm kann über die Tense Homepage (www.tense.be) herunter geladen werden. Die zur Firmware des Tasters gehörige Applikation ist dem Aufkleber auf der Rückseite des Geräts zu entnehmen.

Note: The KNX application program can be downloaded from the Tense homepage (www.tense.be). The application associated with the push-button firmware can be identified on the sticker on the back of the device.