

Technische Daten Technical data	KNX_SERxxxx1.01	KNX_SERxxxx2.01	KNX_SERxxxx4.01
Anzahl Taster Number of buttons	1	2	4
Messbereich für Temperatur Measurement range for temperature		0 ... 40 °C	
KNX Medium KNX Medium		TP-256	
KNX Applikationsprogramm KNX Application		ab ETS 5 as of ETS 5	
Leitungsdurchmesser KNX KNX cable cross section		Ø 0,6 ... 0,8 mm, Massivleiter Ø 0.6 ... 0.8 mm, solid conductor	
Leistungsaufnahme KNX Bus, typisch Typical power consumption KNX bus		0,8 W	
Umgebungstemperatur Ambient temperature range		-5 ... 45 °C	
Luftfeuchte Humidity		93%	
Schutzart Protection classification		IP20	
Abmessungen Metall / Holz (H x B) * Dimensions metal / wood (H x W) *		84 x 84	
Montageart Installation Type		Unterputz (winddichte Schalterdose empfohlen) Flush-mounted (windproof installation box recommended)	
Einbautiefe in Schalterdose Installation depth in installation box		40 mm	

*1: Die Aufbauhöhe des Gerätes ist abhängig des gewählten Oberflächenmaterials.
The installation depth of the device depends on the selected surface material.

Tense



Betriebsanleitung KNX Taster "Serenity" Serie

nur für autorisiertes Elektrofachpersonal

Operating Instructions KNX Push Button "Serenity" Series

for authorised electricians only

■ KNX_SERxxxx1.01 ■ KNX_SERxxxx2.01 ■ KNX_SERxxxx4.01

Allgemeine Sicherheitshinweise – Important safety notes

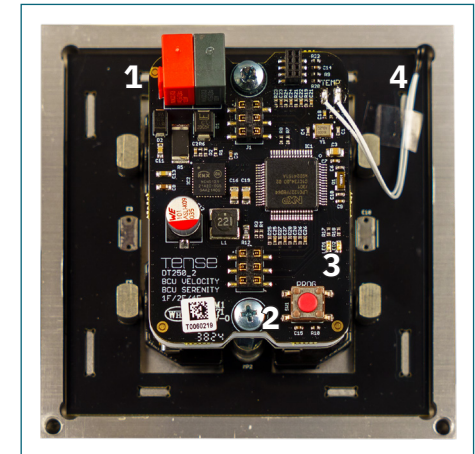
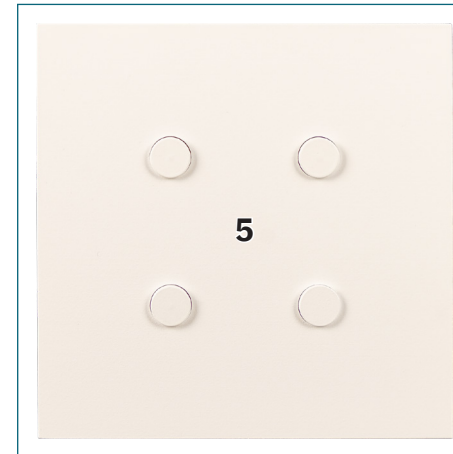
Lebensgefahr durch elektrischen Strom - Danger High Voltage



Das Gerät darf nur von Elektrofachkräften montiert und angeschlossen werden. Die länderspezifischen Vorschriften sowie die gültigen KNX-Richtlinien sind zu beachten. Die Geräte sind für den Betrieb in der Europäischen Union und im Vereinigten Königreich zugelassen und tragen das CE und UKCA Zeichen. **Die Verwendung in den USA und Kanada ist nicht gestattet.**

Installation and commissioning of the device is only to be carried out by authorised electricians. The relevant standards, directives, regulations and instructions must be observed. The devices are approved for operation in the European Union and in the United Kingdom. The products are respectively marked with the CE and UKCA symbols. **Use in USA and Canada is prohibited.**

Anschluss und Bedienung – Terminals and operating



1 – KNX Busanschlussklemme
KNX Bus connection terminal

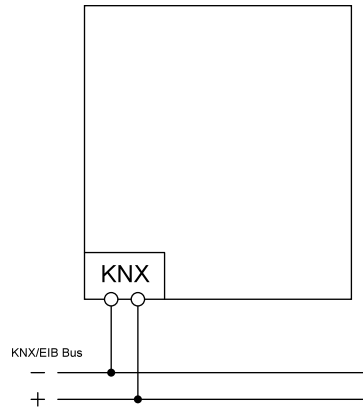
2 – Programmirtaster
Programming button

3 – Programmier LED
Programming LED

4 – Temperaturfühler
Thermocouple

5 – Taster
Buttons

Anschlussbeispiel – Wiring diagram



Beschreibung – Description

Der KNX-Taster Serenity ist je nach Ausführung mit 1 bis 4 Tastern ausgestattet und verfügt zusätzlich über einen integrierten Temperatursensor. Neben den Standardfunktionen wie Schalten, Werte senden, Dimmen, Rollladen- und Jalousiesteuerung, Szenenaufruf, Timer sowie Zählerfunktionen bietet das Gerät auch eine interne Temperaturmessung und Raumtemperaturregelung. Darüber hinaus stehen 5 integrierte Logikfunktionen zur Verfügung.

The KNX Serenity button is equipped with 1 to 4 switches, depending the version, and also has an integrated temperature sensor. In addition to standard functions such as switching, send values, dimming, shutter and blind control, scene, timers, and counter functions, the device also offers internal temperature measurement and room temperature control. 5 integrated logic functions are also available.

Montage und Inbetriebnahme – Installation and Commissioning

1. Den beiliegenden Tragring auf die Schalterdose schrauben.
Screw the enclosed support ring onto the switch box.
2. Anschluss des Tasters an den KNX-Bus.
Connect the Push Button to the KNX bus.
3. KNX Busspannungsversorgung zuschalten.
Switch on KNX power supply.
4. Programmierertaster am Gerät drücken – Die Programmier LED leuchtet rot.
Press the programming button on the device. – The programming LED lights up red.
5. Physikalische Adresse in der ETS einstellen und programmieren – (Status LEDs erlöschen).
Set and programme the individual address in the ETS (Status LEDs turn off).
6. Taster in Tragring einrasten.
Snap the Push Button into the support ring.
7. Einstellungen im Applikationsprogramm vornehmen und programmieren.
Configure and programme the settings in the application programme.

Hinweis: Das KNX Applikationsprogramm kann über die Tense Homepage (www.tense.be) herunter geladen werden. Die zur Firmware des Tasters gehörige Applikation ist dem Aufkleber auf der Rückseite des Geräts zu entnehmen.

Note: The KNX application program can be downloaded from the Tense homepage (www.tense.be). The application associated with the push-button firmware can be identified on the sticker on the back of the device.