

Technische Daten Technical data	MOT-LIW.02S	MOT-LIB.02S
Farbe Colour	Weiß white	Schwarz black
Anzahl Sensoren Number of sensors	1	
Dynamik Bereich Dynamic range	5 ... 1000 Lux	
Reichweite Range	max. 5 m	
Erfassungswinkel horizontal Horizontal angle of coverage	150°	
Temperatursensor Temperature sensor	Integriert Integrated	
Messbereich für Temperatur Measuring range for temperature	0 ... 40 °C	
KNX Medium	TP-256 mit Long Frame Unterstützung TP-256 with long frame support	
KNX Applikationsprogramm KNX Application	ab ETS 5 (aktuellste Version) as of ETS 5 (latest Version)	
KNX Secure KNX secure	KNX Data secure	
Leitungsdurchmesser KNX KNX cable cross section	Ø 0,6 ... 0,8 mm, Massivleiter Ø 0,6 ... 0,8 mm, solid conductor	
Nennspannung KNX Nominal voltage KNX	30 V DC SELV	
Spannungsbereich KNX Voltage range KNX	21 ... 31 V DC SELV	
Leistungsaufnahme KNX Bus typ. Typical power consumption KNX bus	< 0,3 W	
Umgebungstemperatur im Betrieb Ambient operating temperature	0 ... 45 °C	
Luftfeuchte Humidity	< 95 %	
Schutzart Protection classification	IP20	
Abmessung (L x B x T) Dimensions (L x W x D)	30 x 18 x 81,1 mm	
Einbautiefe Installation depth	70 mm	
Montageart Installation type	Unterputz (in Leichtbauwand mittels Spannfedern) Flush-mounted (in plasterboarded walls using retaining springs)	

## Betriebsanleitung KNX Motivity Line, Secure

nur für autorisiertes Elektrofachpersonal

## Operating instructions KNX Motivity Line, Secure for authorised electricians only

■ MOT-LIW.02S

■ MOT-LIB.02S

### Allgemeine Sicherheitshinweise – Important safety notes

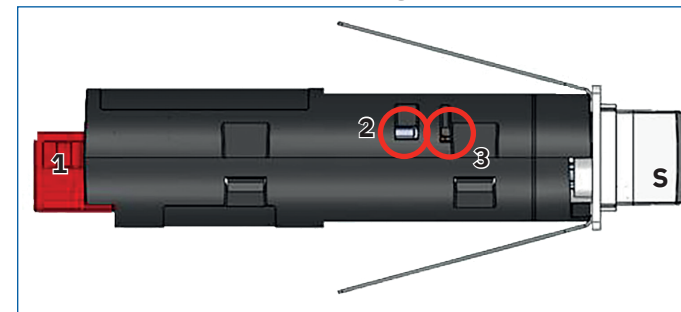


Das Gerät darf nur von Elektrofachkräften montiert und angeschlossen werden. Die länderspezifischen Vorschriften sowie die gültigen KNX-Richtlinien sind zu beachten. Die Geräte sind für den Betrieb in der Europäischen Union und im Vereinigten Königreich zugelassen und tragen das CE und UKCA Zeichen.

**Die Verwendung in den USA und Kanada ist nicht gestattet.**

Installation and commissioning of the device is only to be carried out by authorised electricians. The relevant standards, directives, regulations and instructions must be observed. The devices are approved for operation in the European Union and in the United Kingdom. The products are respectively marked with the CE and UKCA symbols. **Use in USA and Canada is prohibited.**

### Anschlussklemmen und Bedienung – Connection terminals and operating



1 – KNX Busanschlussklemme  
KNX Bus connection terminal

2 – Programmier Taste  
Programming button

3 – Programmier LED  
Programming LED

S – Bewegungssensor  
Motion sensor

## Inbetriebnahme mit der ETS – Commissioning via ETS

**Hinweis:** Das KNX Applikationsprogramm wird im Onlinekatalog der ETS bereitgestellt.

**Note:** The KNX application is available in the ETS online catalogue.

1. Physikalische Adresse vergeben und Applikationsprogramm in der ETS erstellen.  
Assign the physical address and set parameters within the ETS.
2. Programmieren der physikalischen Adresse und des Applikationsprogramms in das Gerät.  
Bei Aufforderung den Programmierertaster drücken.  
Download the individual address and the application program into the device.  
Press the programming button when prompted.
3. Die rote LED erlischt nach erfolgreicher Programmierung.  
After successful programming the red LED is switched off.

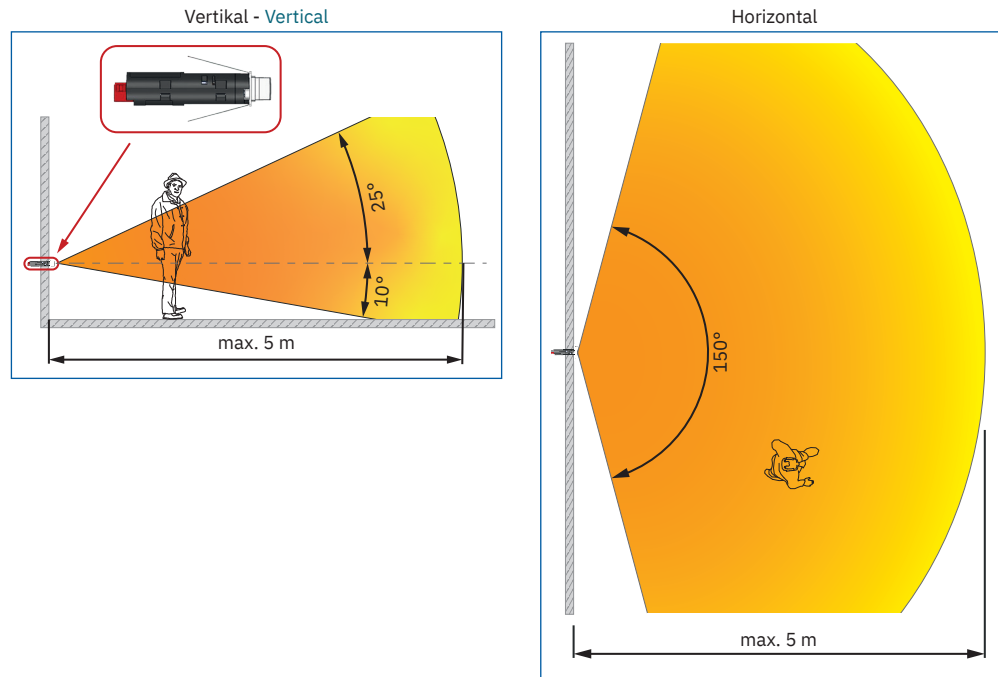
## Rücksetzen in Werkseinstellung – Reset to factory settings

War das Gerät bereits in Verwendung oder ist die erste Inbetriebnahme fehlgeschlagen, so ist es nach folgendem Schema auf Werkseinstellungen zurückzusetzen.

If the device was already in use or if the initial start-up failed, it must be reset to the factory settings according to the following procedure.

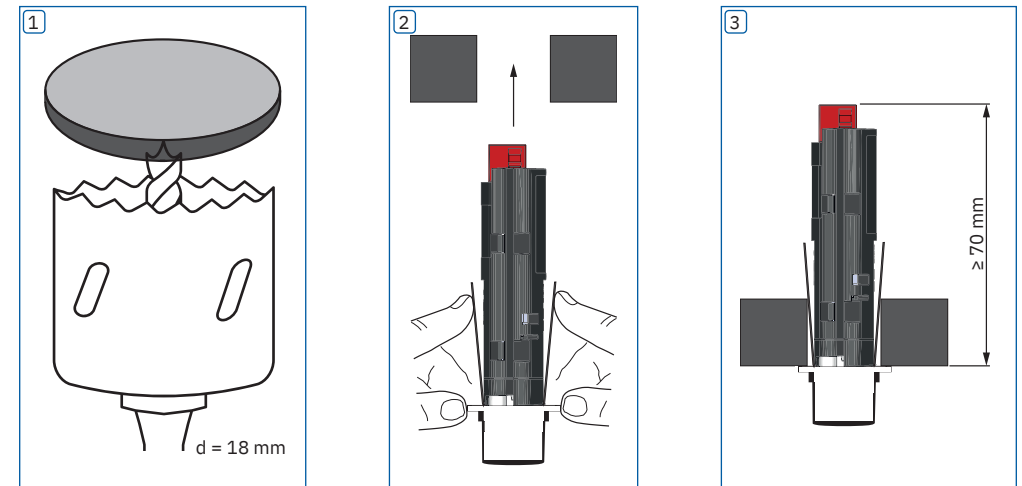
1. Drücken und halten der Programmierertaste für mindestens 10 Sekunden. Die Programmier-LED blinkt.  
Press and hold the programming button for at least 10 seconds. The programming LED flashes.
2. Die Taste nun kurz loslassen und erneut für mindestens 5 Sekunden drücken, bis die Programmier-LED erlischt.  
Now release the button briefly and press it again for at least 5 seconds, up to the point where the LED switches off.
3. Das Gerät setzt sich zurück und führt einen Neustart durch.  
The device resets and restarts.

## Erfassungsbereich – Detection range

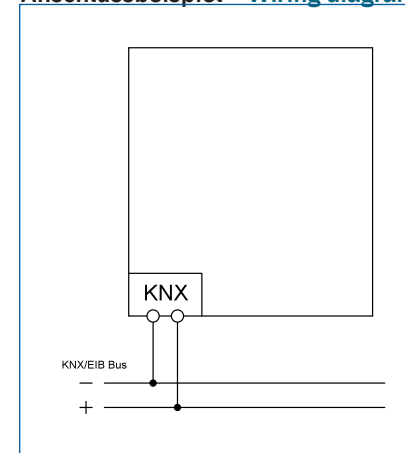


## Montage und Anschluss – Installation

1. Bohrung mit einem Durchmesser von 18 mm am vorgesehenen Montageort einbringen.  
Make a hole with a diameter of 18 mm at the designated mounting location.
2. KNX Anschlusskabel durch die Montagebohrung führen.  
Pass the KNX connection cable through the mounting hole.
3. Gerät an den KNX Bus anschließen.  
Connect the device to the KNX bus.
4. Busspannung zuschalten.  
Switch on bus voltage supply.
5. Inbetriebnahme gemäß Anleitung durchführen.  
Commissioning in accordance with the instructions.
6. Die Spannfedern des Präsenzmelders zusammendrücken, und das Gerät anschließend in die Bohrung einsetzen.  
Press the retaining springs of the presence detector and then insert the device into the hole.



## Anschlussbeispiel – Wiring diagram



## Maßzeichnung – Dimensional Drawing

